



**67401;67403;67614;  
67628;67630;67723;  
67725;67923;67925;  
67556;67462;67464;  
67690;67692;6713G;  
6713I; 67836;69050;**

©2022 Bestway Inflatables & Material Corp.

All rights reserved/Tous droits réservés/Todos los derechos reservados/Alle Rechte vorbehalten/Tutti i diritti riservati

Trademarks used in some countries under license from/

Marques utilisées dans certains pays sous la licence de/

Marcas comerciales utilizadas en algunos países bajo la licencia de/

Die Warenzeichen werden in einigen Ländern verwendet unter Lizenz der/

Marchi utilizzati in alcuni paesi concessi in licenza a

**Bestway Inflatables & Material Corp., Shanghai, China**

Manufactured, distributed and represented in the European Union by/

Fabriqués, distribués et représentés dans l'Union Européenne par/Fabricado, distribuido y representado en la Unión Europea por/

Hergestellt, vertrieben und in der Europäischen Union vertreten von/Prodotto, distribuito e rappresentato nell'Unione Europea da

**Bestway Europe S.p.a., Via Resistenza, 5, 20098 San Giuliano Milanese (Milano), Italy**

Distributed in Latin America by/Distribué en Amérique latine par/Distribuido en Latinoamérica por/Distribuido na América Latina por

**Bestway Central & South America Ltda, Salar Ascotan 1282, Parque Enea, Pudahuel, Santiago, Chile**

Distributed in Australia & New Zealand by **Bestway Australia Pty Ltd, Unit 2/98-104 Carnarvon St Silverwater, NSW 2128, Australia**

Tel: Australia: (+61) 2 9037 1388; New Zealand: 0800 142 101

Distributed in United Kingdom by **Bestway Corp UK Ltd, 8 Wentworth Road, Heathfield Industrial Estate, Newton Abbot, Devon, TQ12 6TL**

Exported by/Exporté par/Exportado por/Exportiert von/Esportato da

**Bestway (Hong Kong) International Ltd./Bestway Enterprise Company Limited**

Suite 713, 7/Floor, East Wing, Tsim Sha Tsui Centre, 66 Mody Road, Kowloon, Hong Kong

**[www.bestwaycorp.com](http://www.bestwaycorp.com)**

# РУКОВОДСТВО ПОЛЬЗОВАТЕЛЯ

НАДУВНАЯ КРОВАТЬ СО ВСТРОЕННЫМ НАСОСОМ ПЕРЕМЕННОГО ТОКА



## ВАЖНЫЕ ИНСТРУКЦИИ ПО ТЕХНИКЕ БЕЗОПАСНОСТИ

### ПРОЧИТАЙТЕ И СОБЛЮДАЙТЕ ВСЕ ИНСТРУКЦИИ.

Внимательно прочитайте информацию в руководстве пользователя, убедитесь в том, что вам все понятно, и следуйте указаниям при установке и использованию надувного матраса.

Эти предостережения, инструкции, меры предосторожности предупреждают о некоторых распространенных рисках, но не покрывают все риски и все возможные опасности. Будьте осторожны, рассудительны и разумны во время отдыха на надувном матрасе. Сохраните эту брошюру для дальнейшего использования в справочных целях. Кроме того, в зависимости от типа надувного матраса, может предоставляться следующая информация: Храните эту инструкцию в надежном месте. Если печатный экземпляр инструкции отсутствует, найдите ее на веб-сайте.

[www.bestwaycorp.com/support](http://www.bestwaycorp.com/support).

### ВНИМАНИЕ

- В целях безопасности, при повреждении шнура электропитания, его замена должна проводиться производителем, в центре сервисного обслуживания или же другим подобным образом квалифицированным персоналом.
- Двигатель предназначен только для кратковременной работы. Накачивайте в течение максимум 5 минут и выпускайте воздух только на протяжении 5 минут. Убедитесь, чтобы время работы двигателя за один сеанс не превышает 5 минут.
- Данное изделие может использоваться детьми в возрасте 8 лет и старше, а также лицами с ограниченными физическими, сенсорными и умственными возможностями либо лицами без соответствующих навыков и опыта, если они находятся под присмотром или проинструктированы на предмет безопасного использования изделия и осознают связанные с этим опасности. Детям запрещается играть с изделием. Чистку и пользовательское обслуживание запрещено выполнять детям без присмотра.
- Надувайте кровать, пока не будет достигнута нужная жесткость, а большинство складок расправятся.
- Во время использования кровать надо время от времени дополнительно поддувать. Подкачивайте воздух до нужной упругости.

**ПРИМЕЧАНИЕ.** ПРОЧИТАЙТЕ ИНСТРУКЦИИ В ПОЛНОМ ОБЪЕМЕ И СОХРАНИТЕ ИХ. СОХРАНИТЕ ЭТУ БРОШЮРУ ДЛЯ ДАЛЬНЕЙШЕГО ИСПОЛЬЗОВАНИЯ В СПРАВОЧНЫХ ЦЕЛЯХ.

**ОСТОРОЖНО!** ИСПОЛЬЗОВАТЬ ЭТОТ ПРЕДМЕТ НА ОТКРЫТОМ ВОЗДУХЕ И/ИЛИ НА ВОДЕ РИСКОВАННО. ДЕРЖИТЕ НА УДАЛЕНИИ ОТ ОГНЯ.

№ изделия	67403	67614	67630	67725	67692	67923	67401	67628	6713G	69050
	67462	67464	67690	6713I	67836	67925	67556	67723		
Макс. нагрузка	300 кг/661 фунтов					150 кг/330 фунтов			350 кг/772 фунтов	

**ПРИМЕЧАНИЕ.** Не превышайте максимальную рекомендованную нагрузку, иначе надувная кровать может повредиться и даже взорваться.

**ПРИМЕЧАНИЕ.** Изделие не предназначено для коммерческого использования.

**ПРИМЕЧАНИЕ.** Схемы выполняют исключительно иллюстративную функцию и могут не отображать конкретное изделие. Схемы не отображают действительный масштаб.

## УТИЛИЗАЦИЯ

Если изделие вышло из употребления, разрежьте его и утилизируйте в соответствии с указаниями муниципальных властей.

Утилизируйте упаковку аккуратно и внимательно. Не мусорьте. Будьте ответственным гражданином и утилизируйте мусор, не загрязняя окружающую среду.

## ЧИСТКА И ХРАНЕНИЕ

1. Если изделие грязное, слегка протрите флокированную поверхность и поверхность из ПВХ чистой, влажной ветошью. не используйте для чистки сильнодействующих чистящих средств. После того, как изделие высохнет, сверните его и поместите на хранение. Перед началом каждого сезона и затем регулярно во время эксплуатации осматривайте изделие на наличие повреждений.
2. Перед хранением, полностью скачайте изделие. Храните в сухом и прохладном месте.
3. Не помещайте острые или тяжелых предметов рядом с матрасом или на нем. Это может привести к его повреждению или проколу.
4. При повреждении изделия воспользуйтесь ремонтным комплектом, входящим в комплектацию.  
Для выполнения ремонта:
  1. Полностью выпустите воздух из надувной кровати.
  2. Очистите и высушите поврежденный участок.
  3. Закройте поврежденный участок ремонтной заплатой и разгладьте ее, не оставляя под ней пузырьков воздуха.

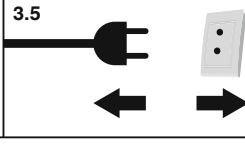
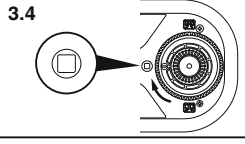
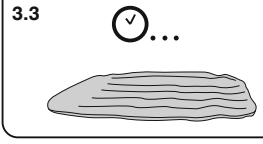
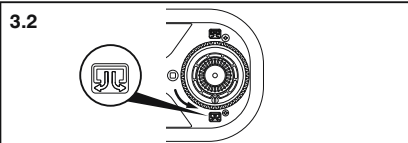
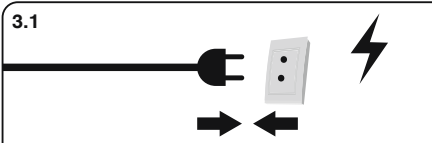
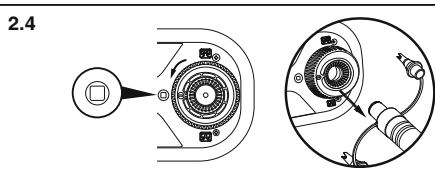
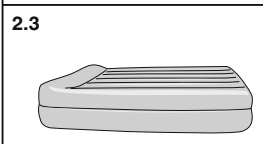
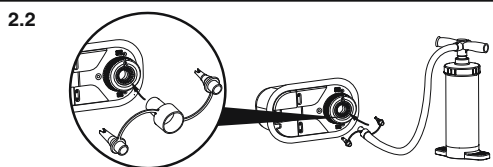
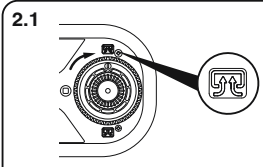
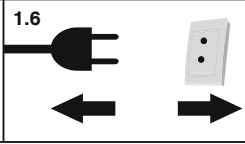
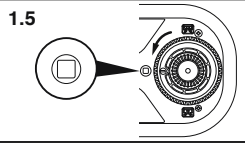
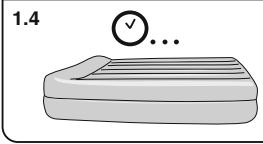
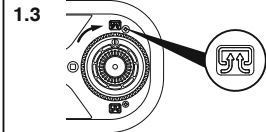
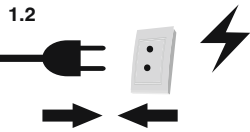
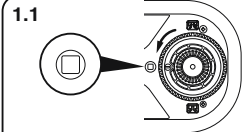
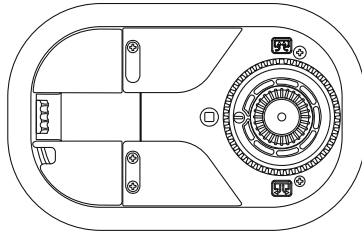
## УТИЛИЗАЦИЯ



Электротехнические изделия запрещается утилизировать с бытовым мусором.

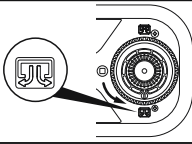
Утилизацию следует осуществлять на предприятиях по переработке отходов. Для получения

дополнительной информации о переработке обратитесь к местным властям или к продавцу изделия.

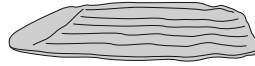




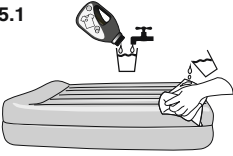
4.1



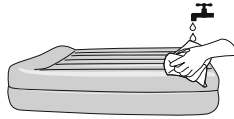
4.2



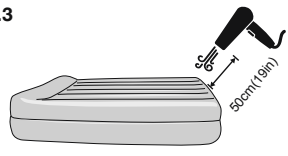
5.1



5.2

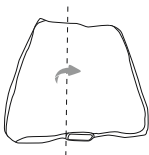


5.3



59°F

6.1



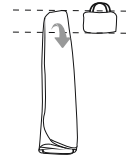
6.2



6.3



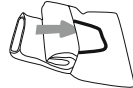
6.4



6.5



6.6



67486

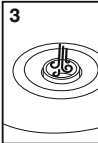
1



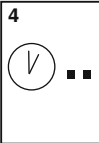
2



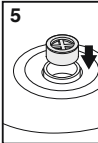
3



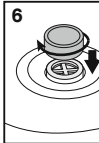
4



5



6



7

